

完成見学会 CLT+軸組構造（木造）のご案内

北川村の風景に調和する土佐漆喰と瓦の切妻連棟の屋根架構を、二種類（CLT工法と在来軸組工法）の異なる屋根架構とし、地域のイベントに利用する共有スペースや宿泊室を備えそなえた地域コミュニティ施設の完成見学会を開催します。

CLT棟の屋根架構は、CLT（杉5層5プライ150mm）を野地板兼用の板梁（燃えしろ設計）とし、上弦材と下弦材を交互に組み合わせ、意匠と構造を兼ねたシザーストラスとして9.5mスパンの無柱空間を形成しています。また、自主的に準耐火構造とすることで内装制限を緩和し、空調は床下輻射式冷暖房とするなど、木のあらしをバランスよく行った空間となっています。

以下の開催要領をご確認のうえ、別添申込書によりお申し込みください。

開催要領

- 開催日 : 平成31年5月17日（金）
- 開催場所 : 高知県安芸郡北川村野友甲716-1 ※アクセスは、添付のアクセスマップをご参照ください。
- 開催時間 : 11:00～14:20 まで（以下の時間帯に現地説明を行います）

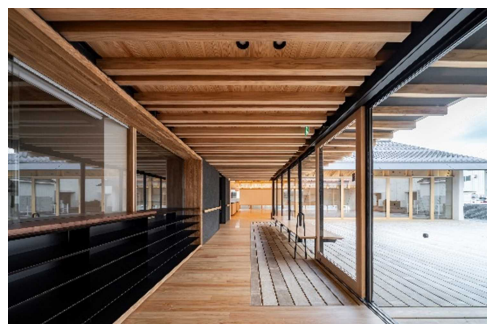
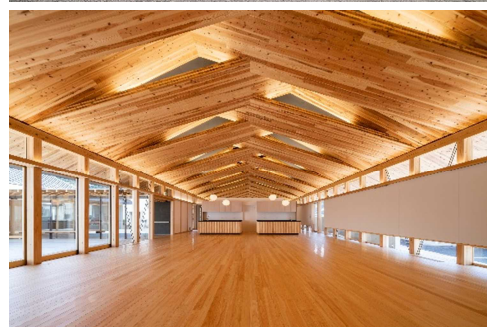
グループ	見学時間	建物概要説明
1	11:00～11:50	11:00～11:20
2	13:30～14:20	13:30～13:50

見学時間までに受付
を済ませて下さい。

- 定 員 : 先着約40名様まで（各グループ約20名様）
- 主 催 : CLT建築推進協議会
- 共 催 : 北川村
- 後 援 : 一般社団法人日本CLT協会
- 問合せ先 : CLT建築推進協議会事務局
（高知県森林組合連合会）
TEL：088-855-7050 FAX：088-855-7051
E-mail：info@clt-kenchiku.org

建物概要

名 称：北川村あったかふれあいセンター
事 業 主：北川村
建 築 地：高知県安芸郡北川村野友甲716-1
延 床 面 積：443 m²
構造・階数：木造在来・平屋建て／準耐火建築物
用 途：簡易宿泊所・コミュニティセンター
工 期：平成30年9月～平成31年3月
設計・監理：艸建築工房（意匠）
HF設計（構造）
アルティ設備設計室（電気・機械）
施 工：柴原建設（建築）



受付開始日：平成31年4月25日（木）

申込締切日：平成31年5月13日（月）…ただし、定員になり次第締め切らせていただきます。

北川村あったかふれあいセンター 完成見学会 アクセスマップ

●自動車

高知龍馬空港から— 約1時間15分

高知龍馬空港 →国道55号 →国道493号 →見学現場着

※自動車の乗り合わせのご協力をお願いします。

